

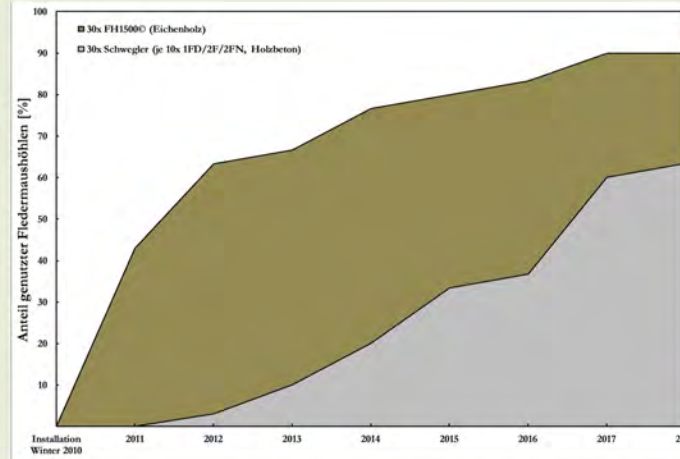


Seminaturliche Fledermaushöhle FH1500[®]

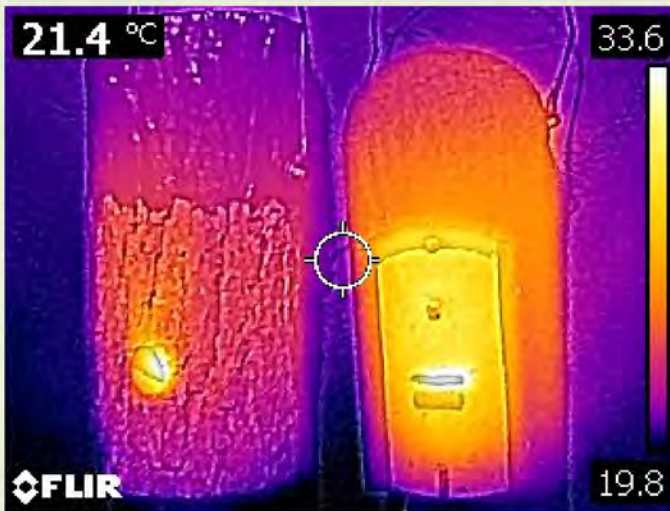
www.inatu.re/fledermaushoehle

10 Jahre vergleichendes Monitoring

	FH1500 [®]	Holzbetonkisten
erste Besiedlung	81 Tage	2 Jahre
Nutzung 1. Jahr	43 %	0 %
Nutzung 8. Jahr	90 %	63 %
Fledermausarten	11	5
Fortpflanzungsstätten	6 Arten	2 Arten

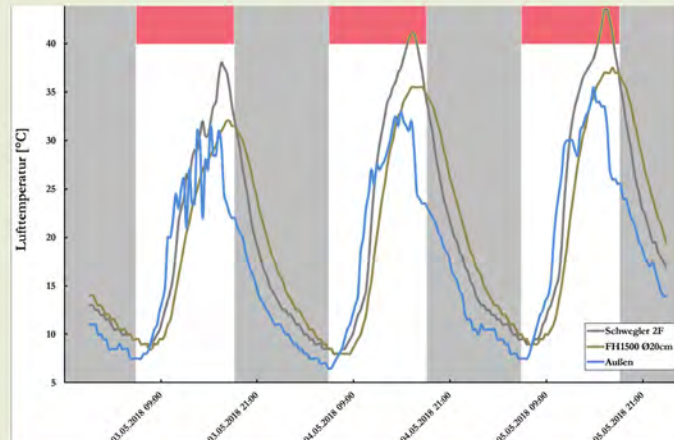


Vergleichende Mikroklimateanalyse FH1500[®] und Holzbetonkästen



FH1500[®] Vorteile gegenüber Holzbetonkästen

- wird ab 1. Saison angenommen
→ kurzfristig funktionale CEF-Maßnahme
- heizt sich tagsüber langsamer auf
→ seltener gefährliche Temperaturspitzen
- kühlt nachts langsamer aus
→ unterstützt Thermoregulation der Jungtiere
- weist höhere Luftfeuchte auf
→ geringerer Wasserverlust bei Tag



Seminaturliche Fledermaushöhle FH1500[®]



Kurzfristig funktionale Interimslösung bei baubedingtem Baumhöhlenverlust



Bechsteinfledermäuse



Seminatürliche Fledermaushöhle FH1500[©]

dpma-Gebrauchsmuster Az. 20 2018 001 202.5

In der Eingriffsplanung ist die Fällung von Habitatbäumen mit Fledermausquartieren regelmäßig unvermeidbar.

Die **seminatürliche Fledermaushöhle FH1500[©]** ist eine kurzfristig funktionale Interimslösung zum **CEF-Ausgleich** bei Baumquartierverlust. Durch die große Ähnlichkeit in Material und Aussehen zu natürlichen Spechthöhlen, sowie ein günstigeres und stabileres Mikroklima als bei den gängigen Holzbetonkästen, werden FH1500[©] schneller und von einem größeren Artenspektrum genutzt. Zudem wird eine Fremdnutzung durch Vögel mittels Nestprävention minimiert. Durch den Einsatz von Naturholz ist die Funktionsdauer der FH1500[©] begrenzt. Die FH1500[©] sollten an Altbäumen mit natürlichen Schadstellen installiert werden, um einen möglichen Übergang zur zukünftigen Baumhöhle zu fördern.

10 Vorteile auf einen Blick

1. naturnahes Design
2. optimierter Hangplatz
3. schnelle Besiedlung
4. breites Artenspektrum
5. geeignet als Fortpflanzungsstätte
6. stabilisiertes Mikroklima
7. Nestprävention
8. wetterbeständige Beschichtung
9. wartungsarm
10. störungsarme Kontrolle



Braunes Langohr

Herstellung und Vertrieb

Dr. Jorge Encarnação (e.U.)

Sonderanfertigungen für Artenschutzmaßnahmen

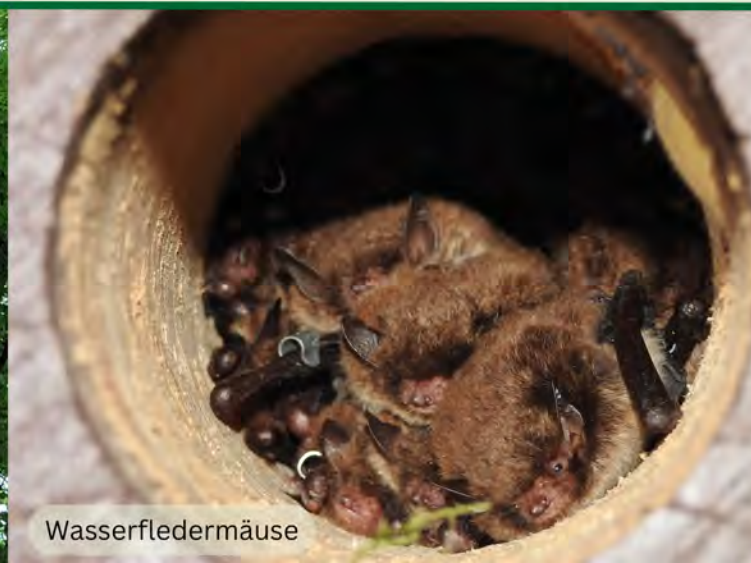
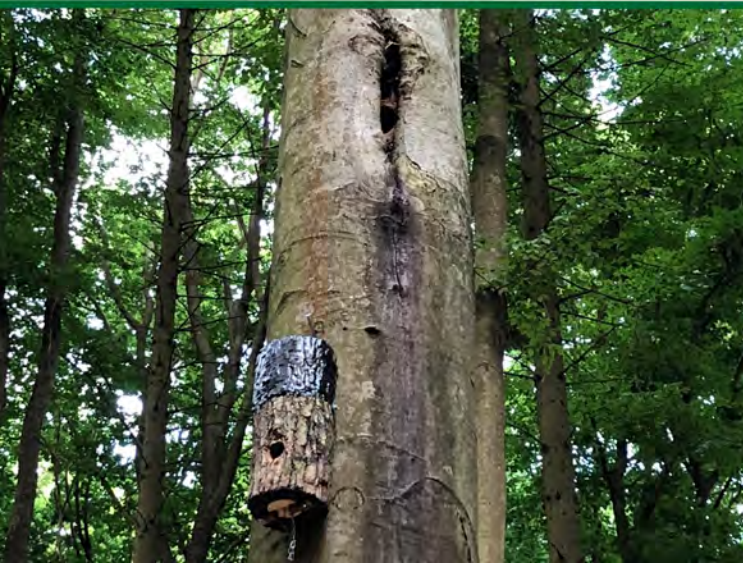
Im Brühl 2

35457 Lollar

Telefon: +49 (0) 172 / 6936626

Email: fledermaushoehle@web.de

www.inatu.re/fledermaushoehle



Wasserfledermäuse



Abendsegler